

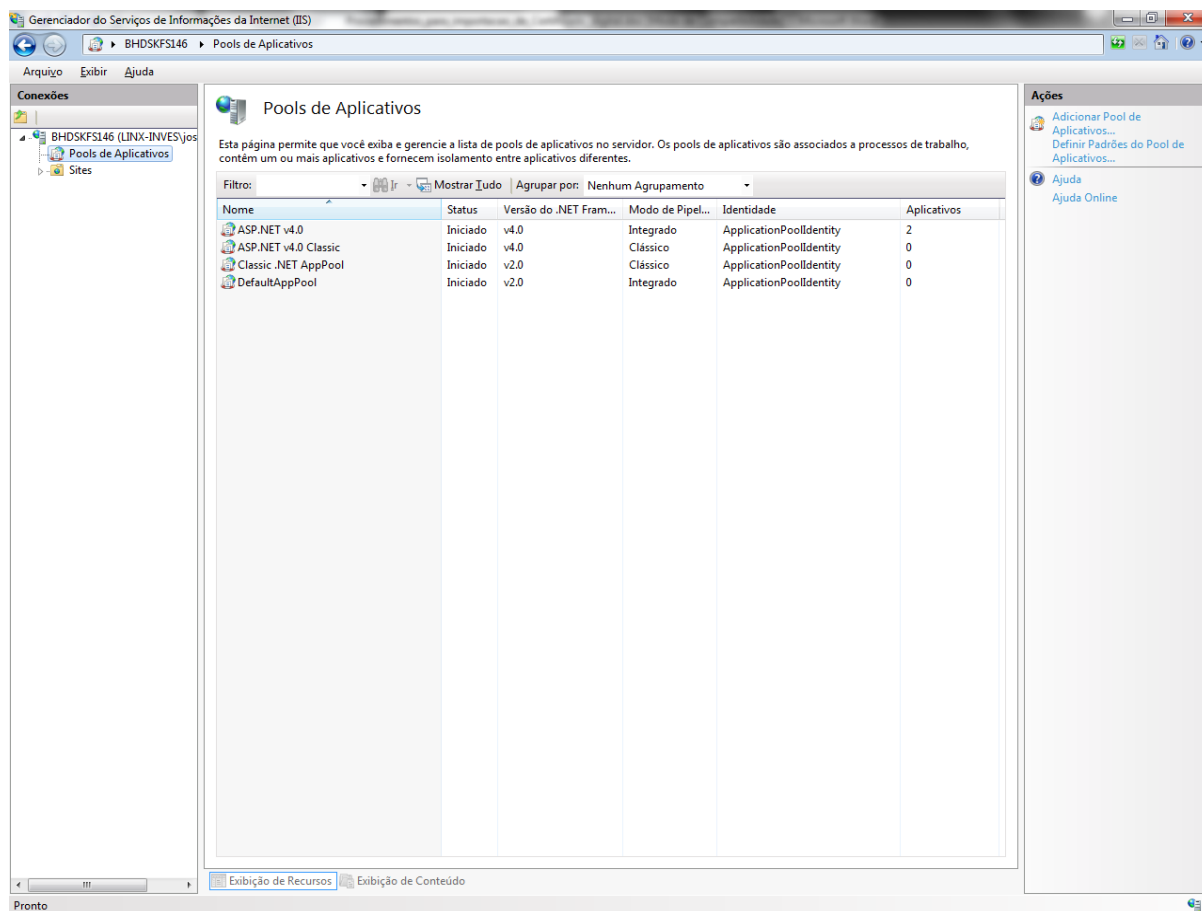


PROCEDIMENTOS PARA IMPLANTAÇÃO DO PLUGIN ELOTECH4

Para a implantação do plugin Elotech4, deverão ser executados os procedimentos abaixo, devido às particularidades existentes para utilização deste plugin.

Por utilizar o Framework na versão 4.0, é recomendavel que este plugin seja configurado em uma instalação do IntegradorNFSe diferente das demais utilizadas pela empresa (utilizar outro servidor).

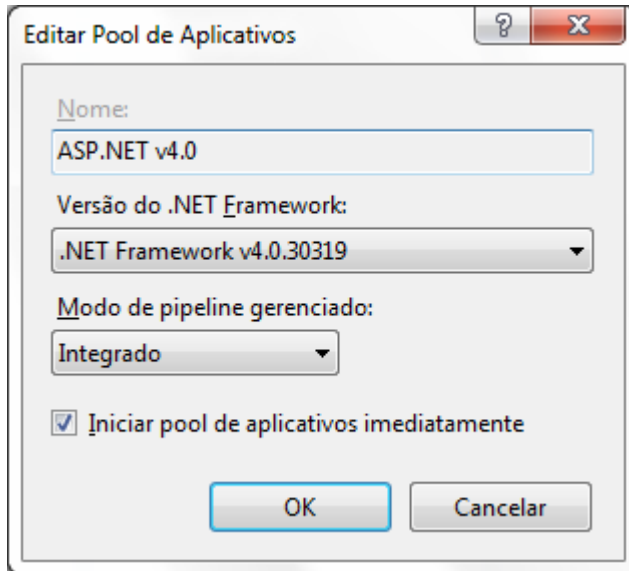
1. Deverão ser instaladas no servidor onde se encontra o IntegradorNFSe a ser utilizado, as versões 4.0 e 4.5 do **Framework**;
2. Após a instalação acima, digitar em **"Iniciar, Executar"** o comando **"inetmgr"**, e clicar na opção **"Pools de Aplicativos"**, conforme tela abaixo:



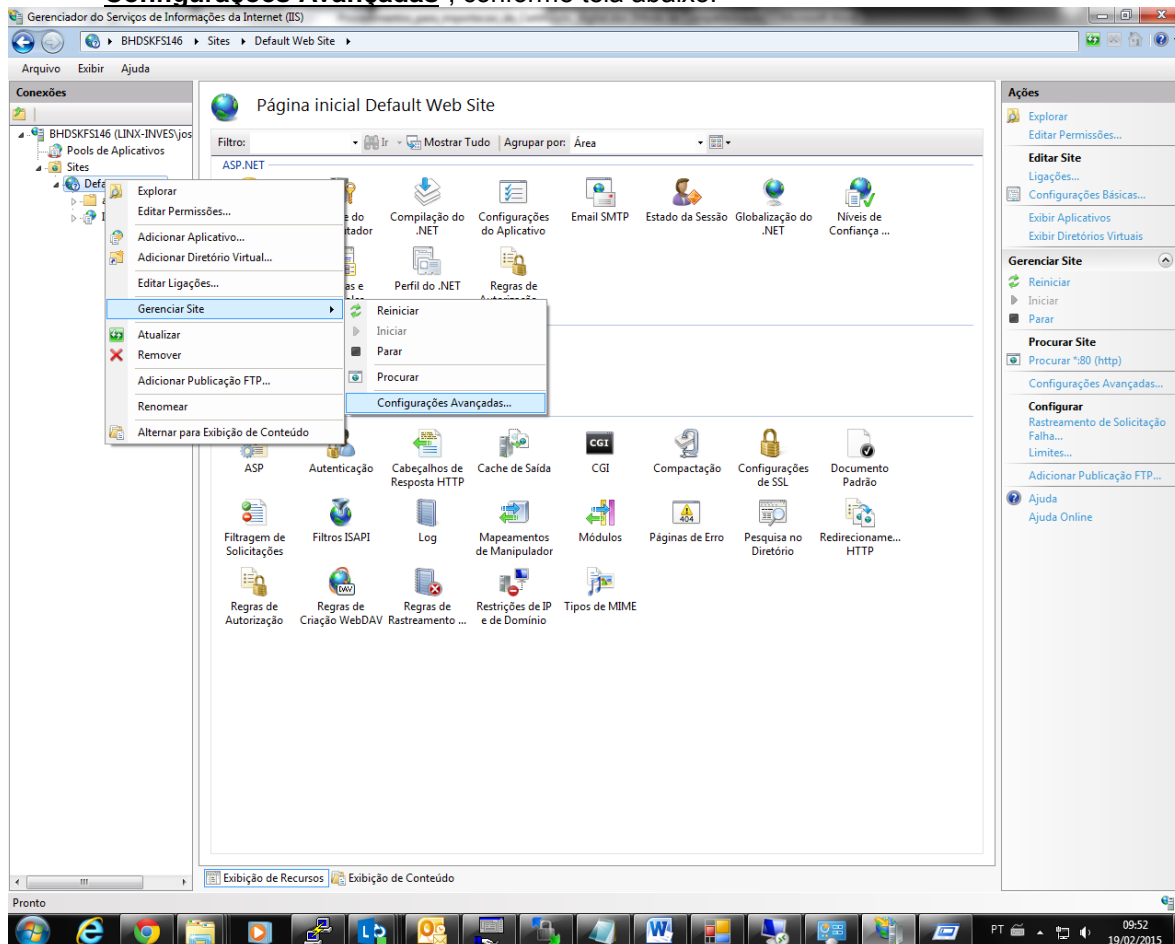
Caso não conste a versão 4.0 do .NET Framework, clique com o botão Direito e selecione a opção **"Adicionar Pool de Aplicativos..."**. Em seguida adicione o pool de aplicativos conforme tela abaixo:



PROCEDIMENTOS PARA IMPLANTAÇÃO DO PLUGIN ELOTECH4



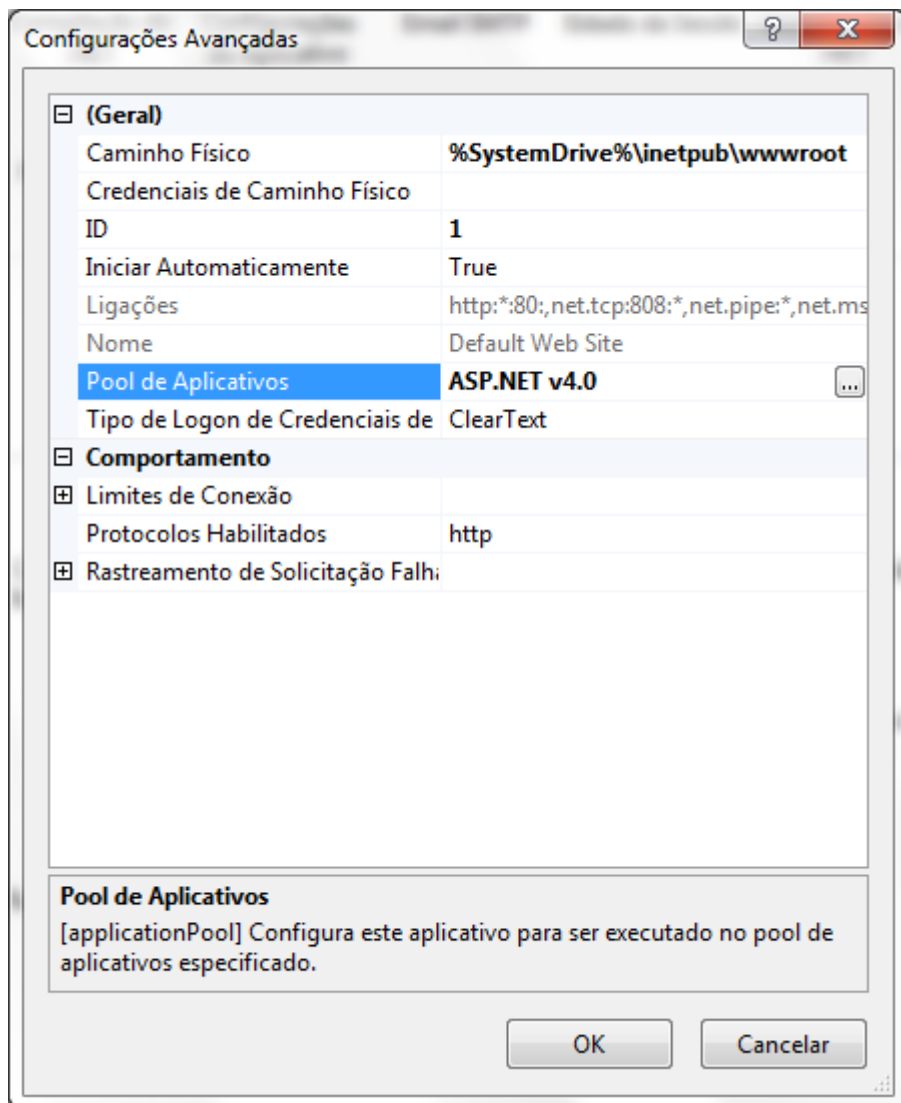
3. Clique com o botão Direito em “Default Web Site” e selecione a opção “Gerenciar Site, Configurações Avançadas”, conforme tela abaixo:





PROCEDIMENTOS PARA IMPLANTAÇÃO DO PLUGIN ELOTECH4

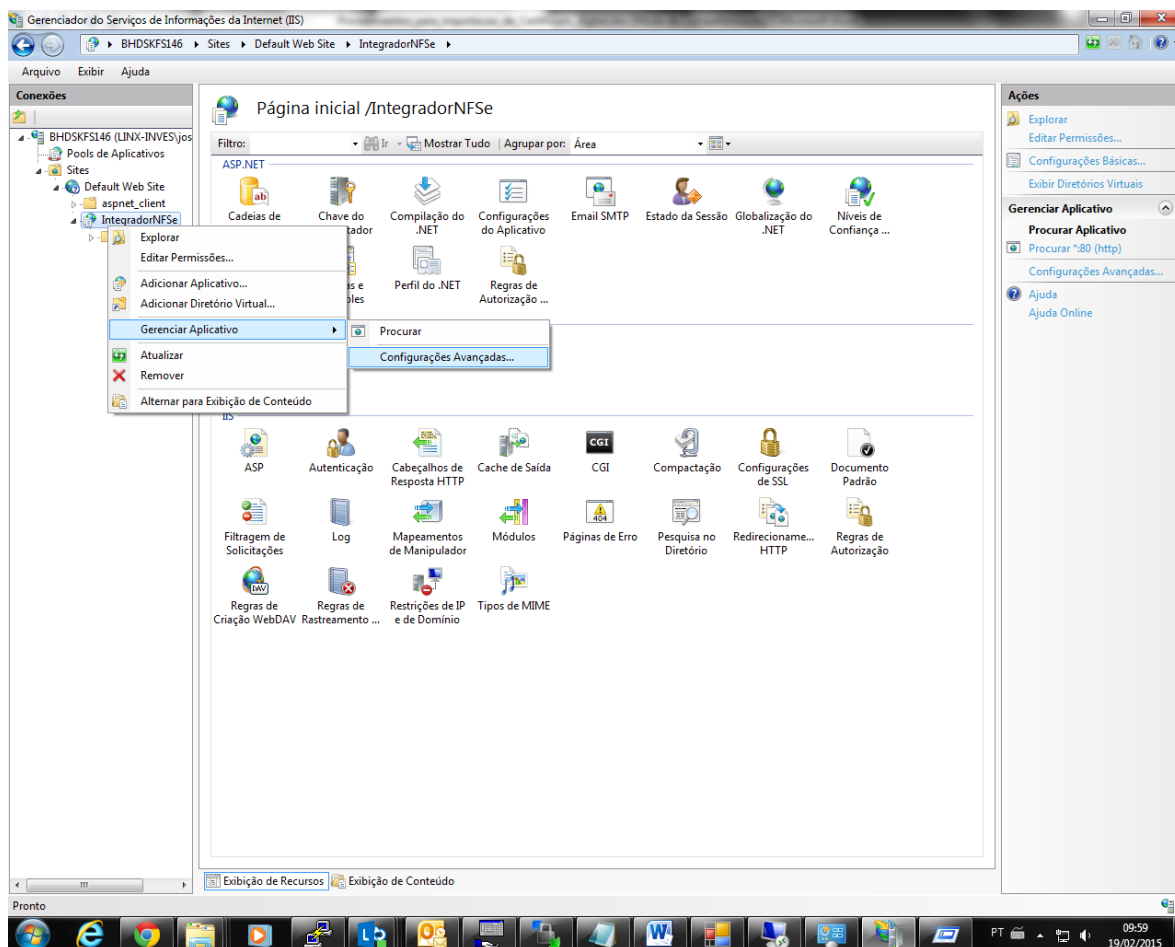
4. Em “**Pool de Aplicativos**”, selecione o pool de aplicativos da versão 4.0, conforme tela abaixo:





PROCEDIMENTOS PARA IMPLANTAÇÃO DO PLUGIN ELOTECH4

5. Repita os procedimentos 3 e 4 para a opção “IntegradorNFSe” conforme tela abaixo:



6. Deverá ser obtido junto à Prefeitura Municipal o certificado digital utilizado pela mesma. O arquivo (.cer) referente à este certificado deverá ser copiado para “c:\inetpub\services\integradornfse\bin” no servidor do Integrador.



PROCEDIMENTOS PARA IMPLANTAÇÃO DO PLUGIN ELOTECH4

7. O nome do arquivo obtido no procedimento anterior, deverá ser informado no campo “**Chave**” do programa Configurador.exe, Conforme tela abaixo:

Configuração do Integrador de NFSe - v1.1.3 (11/08/14)

CNPJ: 111111111111 Versão: .NET 4.0 Variáveis Formatação

Plugin: elotech4 ☒ Homologação

URL Produção: http://HOST OU IP DO SERVIDOR/WebTributAiseTributacaoWS/nfseService

URL Homologação: http://HOST OU IP DO SERVIDOR/WebTributAiseTributacaoWS/nfseService

Certificado Digital A1

Senha: *****

Arquivo: 111111111111.pfx Procurar

Modelos para Impressão

RPS Procurar

NFSe Procurar

Chave

certificado.cer

Tentativa: 12 Intervalo(segundos): 5 ☐ Número da nota sem formatação Confirmar Cancelar

Chave de acesso (hash fornecido pela prefeitura)

< Anterior Próximo > Incluir Excluir Alterar Fechar

Obs: O certificado da prefeitura vence anualmente, devendo ser obtido e atualizado sempre que expirar. Ocorrem casos deste certificado ser substituído pela prefeitura antes do vencimento, caso ocorra, o mesmo deve ser obtido e atualizado também. A data de vencimento do certificado é apresentada no log do integrador.